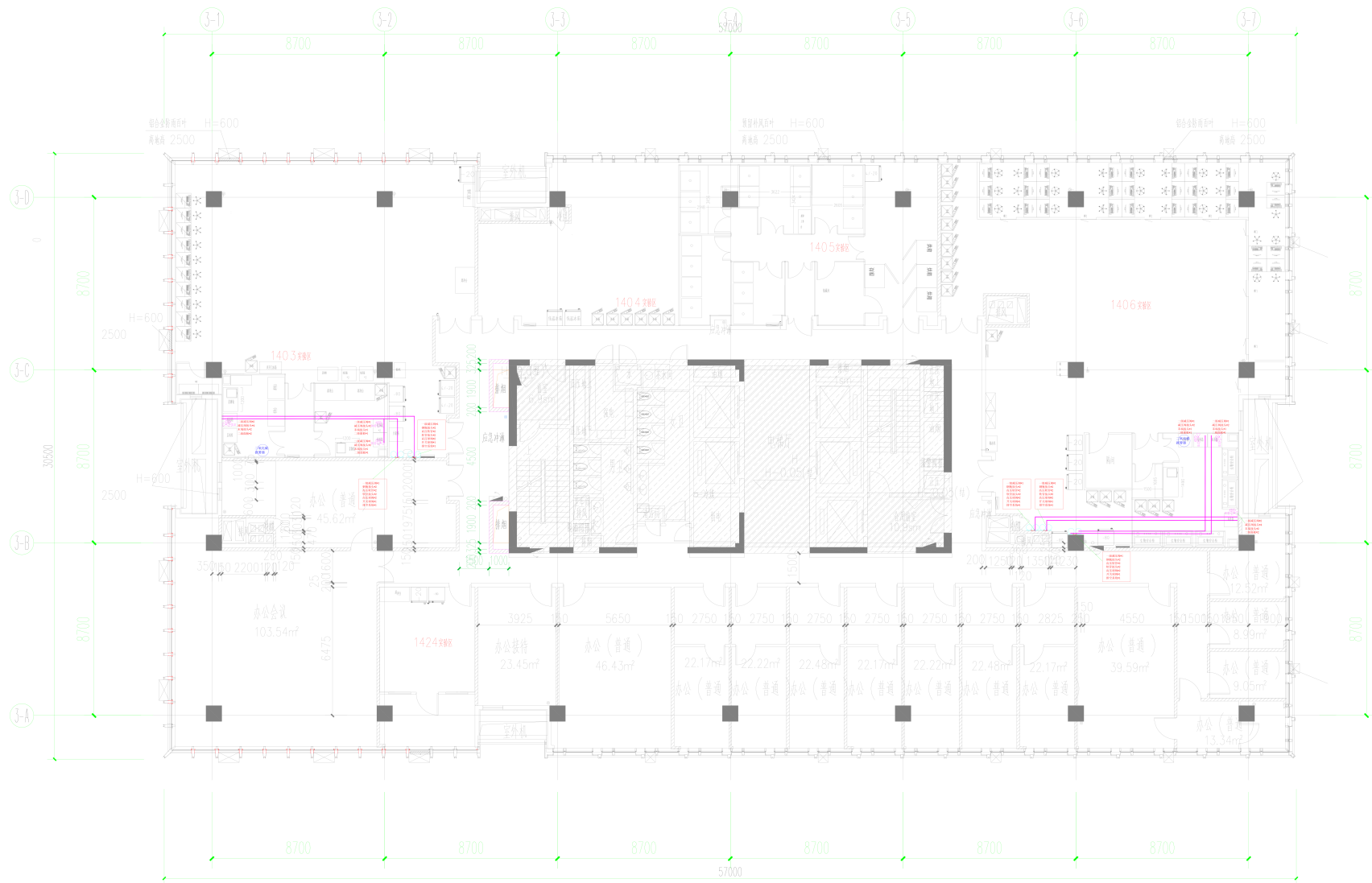


	钢瓶位置 钢瓶固定架		一级减压阀		二级减压阀 +二级面板
	开关球阀		减压阀接头		不锈钢管 道 每1-1.5米 配 1个管夹/ 封盖/导轨



图例	说明	图例	说明	图例	说明
	钢瓶位置 钢瓶固定架		一级减压阀		二级减压阀 +二级面板
	开关球阀		减压阀接头		不锈钢管 道 每1-1.5米 配 1个管夹/ 封盖/导轨